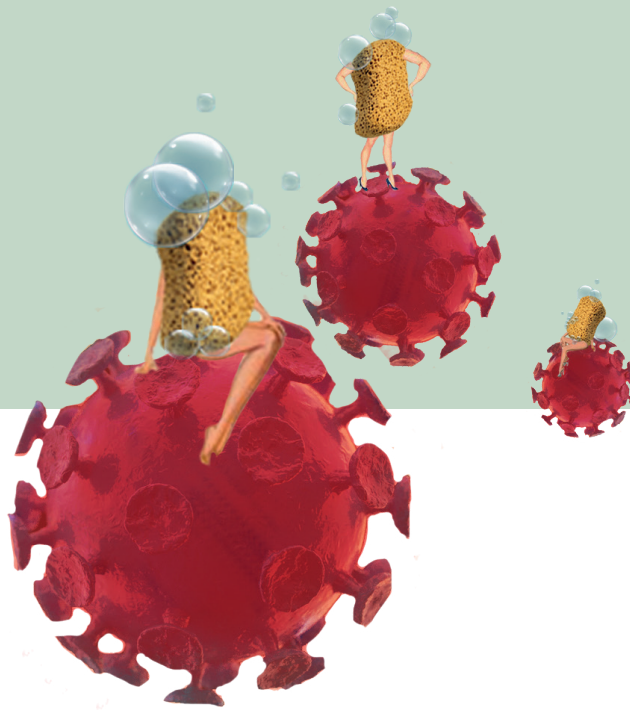


Gibt es eine Testpflicht für meinen Aufenthalt?

Ja, für einen Aufenthalt in unserem Haus ist ein negativer Corona-Test (PCR oder Antigen) Voraussetzung, der alle 72 Stunden zu wiederholen ist. Die Testergebnisse sind unaufgefordert an der Rezeption vorzulegen. Eine vollständige Corona-Schutzimpfung (14 Tage nach Erhalt der Zweitimpfung) oder eine Genesung von Corona (mindestens 28 Tage und maximal 6 Monate) befreit von der Testpflicht, sofern der Nachweis bei Anreise vorliegt/vorgelegt wird. Wir möchten darauf hinweisen, dass die im Haus geltende Maskenpflicht weiterhin gilt.

WIR AKZEPTIEREN FOLGENDE TESTS:

Eine Bestätigung eines negativen Antigen-Schnelltests oder PCR-Tests nicht älter als 48 Stunden. Hamburg hat in unserer unmittelbaren Umgebung mehrere Testzentren. Eine Übersicht über die Testzentren in Hamburg findest Du unter <https://www.hamburg.de/corona-schnelltest/>. Bitte beachte, dass wir nur einen Antigen-Schnelltest akzeptieren können, der durch ein offizielles Testzentrum ausgeführt wurde.

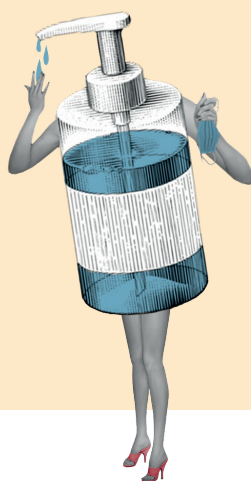


Wie Wir Unsere Hotels Sauber Halten

UND SIE SICHER

Ihr Wohl liegt uns am Herzen. Auch wenn es in der Welt da draußen noch immer einige Unsicherheiten gibt, tun wir bei Pyjama Park alles dafür, dass Sie bei uns gesund bleiben und sicher sind. Im Folgenden finden Sie alle relevanten Informationen darüber, wie wir die Hotels sauber und sicher halten. Sollten Sie offene Fragen haben, wenden Sie sich gerne jederzeit an uns direkt.

Wir freuen uns auf Sie!



UNSER HYGIENEKONZEPT

Zugangsbegrenzung und Abstandsregelung

Wir achten an den Rezeptionen auf eine begrenzte anwesende Anzahl an Personen. Zusätzlich wurden Abstandszonen markiert und Gäste wie Mitarbeiter sind dazu angehalten, den Mindestabstand von 2 Metern zu wahren.

MASKENPFLICHT

Alle unsere Mitarbeiter tragen Mund-Nasen-Schutz und wir bitten unsere Gäste, ebenfalls Masken zu tragen.

HANDHYGIENE

An allen Eingangsbereichen, dem Aufzug und in der Rezeption stehen Desinfektionsspender zur Verfügung.

KONTAKTLOS BEZAHLEN

Bitte nutzen Sie die Möglichkeit vor Ort mit Kreditkarte oder EC- Karte zu bezahlen.

GÄSTEKONTAKT

Abstand halten, Handdesinfektion und Maskenpflicht, das sind die wichtigsten Maßnahmen, um im täglichen Umgang die Sicherheit unserer Gäste und Mitarbeiter zu gewährleisten. In den Bereichen vor der Rezeption oder den Aufzügen sind Abstandsmarkierungen angebracht und an der Rezeption zusätzlich Glasschutzscheiben aufgestellt.

DESINFEKTION IN DEN ÖFFENTLICHEN BEREICHEN

In öffentlichen Bereichen wurden die bereits strengen Reinigungsprotokolle ergänzt, die vorschreiben, dass Oberflächen noch häufiger und gründlich mit Desinfektionsmitteln behandelt werden, wie sie auch in Krankenhäusern verwendet werden.

PERFEKTE SAUBERKEIT UND HYGIENE IM ZIMMER

In den Zimmern wurden die ohnehin schon strengen Reinigungsrichtlinien nochmals ergänzt. Die Reinigungskräfte tragen alle Mund-Nasen-Schutz, wechseln unter anderem nach jedem Zimmer die Handschuhe sowie alle Reinigungslappen und reinigen und desinfizieren alle Oberflächen im Zimmer mit viruziden Mitteln.